

1 参加登録が必要です

ベルマーク運動をはじめには、参加登録が必要です。参加登録できるのは、幼稚園から高校までのPTAや大学、公民館などの学習団体です。個人や、グループで参加することはできません。

PTAは学校長の承認を

PTA等の参加は、学校・園単位です。申込みにあたっては、学校長(園長)とPTA会長の承認を得てください。クラス名ではなく、学校名で必ず申し込んでください。

公民館・大学は

原則的に公民館や大学などの施設ごとの登録になります。参加時には、その公民館のベルマーク運動を中心的に担う「代表講座」の名前や、大学の「代表団体・サークル」名も届けていただきます。

事務担当責任者として、公民館の講座・研究会等を担当する施設職員、大学のサークル等を担当する職員、あるいはベルマーク活動を担当・運営する方の氏名・印が必要になります。

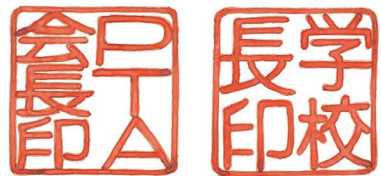
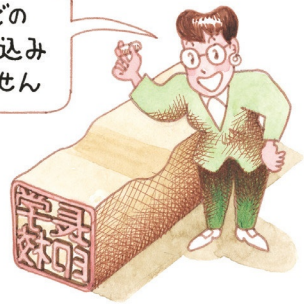
参加手続きは簡単です

参加申込用紙は、電話かFAX、Eメール、郵便で、財団に請求すると、その他の資料と一緒に届きます。申込書は財団ホームページからもダウンロードできます。「参加要項」をよく読み、納得したうえで所定事項を記入し、財団に郵送すれば、完了です。

〔「PTA会長の職印」が必要です〕

申込書には「学校長の職印」と「PTA会長の職印」が必要です。ベルマーク預金の取扱にも関わりますので、校長先生やPTA会長個人の印鑑では受け付けられません。学校長の職印は必ずあるはずですが、PTA会長印がない場合は、この機会に作っていただくことになります。

個人印での
参加申し込み
はできません



ベルマーク教育助成運動参加申込書 (太い枠内のみご記入ください)			
PTA番号	ベルマーク教育助成運動規程の参加要項を承認の上、本運動に参加を申し込みます。		
参加年月日	PTA会長	職印	
学校名(ふりがな)	事務担当責任者	印	
電話番号	本校PTAの参加を認証します		
学校の創立年月日を記入してください	校長	職印	
明・大・昭・平 年 月 日	学級数	生徒数	PTA世帯数
郵便番号	都道府県	市区町村	
所在地(ふりがな)			
市町村コード			

参加申込書

ベルマーク運動の契約について

ベルマーク運動は、PTAとベルマーク財団の契約に基づいて運営されています。契約の内容は「参加申込書」(はがき)裏面の「ベルマーク教育助成運動の参加要項」に記してあります。ぜひ一度読んでおいてください。その中でもとくに大切な点を紹介します。

PTAは、次の点について、財団にその事務を委任すること。

- ① 協賛会社からPTAに提供された市場調査費を受けとり、PTAの口座に入金し、常時保管するのに必要な一切の事務。
- ② PTAがその保管金で、協力会社から教育設備品を購入するのに必要な一切の事務。
- ③ 協力会社からPTAに割り戻される「へき地校等援助資金」の受領に関する一切の事務。

PTAは、参加期間中は、これらの委任契約を解除できないこと。

PTAは、その保管金を、原則として教育設備の購入資金としてしか使用できないこと。

PTAが運動から脱退したいときは、財団に、その理由を書いた脱退届を提出すること。

脱退の時、PTAの口座に保管金が残っている場合は、PTAは希望の教育設備品を購入して清算すること。

それでもなお残金がある場合は、財団に寄付すること。